



# ERRENTERIAKO HIRI-MUGIKORTASUN IRAUNKORRAREN PLANA

*Diagnostikoaren laburpen-dokumentua*





- ¿Zer da HMIP bat?
- Estrategia orokorra
- Errenteriako biztanleen mugikortasuna
- Mugikortasun-sareen azterketa:

*Oinezkoen sarea*

*Bizikleta-sarea eta mugikortasun pertsonaleko ibilgailuen sarea (MPI)*

*Garraio publikoko sarea*

*Ibilgailu pribatuen sarea*

*Aparkalekua*

*Salgaien hiri-banaketa*



Hiri-mugikortasun iraunkorreko planak oinarritzko tresna dira toki-administrazioentzat, udalerriko garraio-sistema osatzen duten **sareak modu integratuan planifikatzeko orduan.**

***Euskal Autonomia Erkidegoko Energia Iraunkortasunari buruzko otsailaren 21eko 4/2019 Legearen arabera, 5.000 biztanletik gorako udalerriek hiri-mugikortasuneko plan bat izan beharko dute, 5 urterako.***

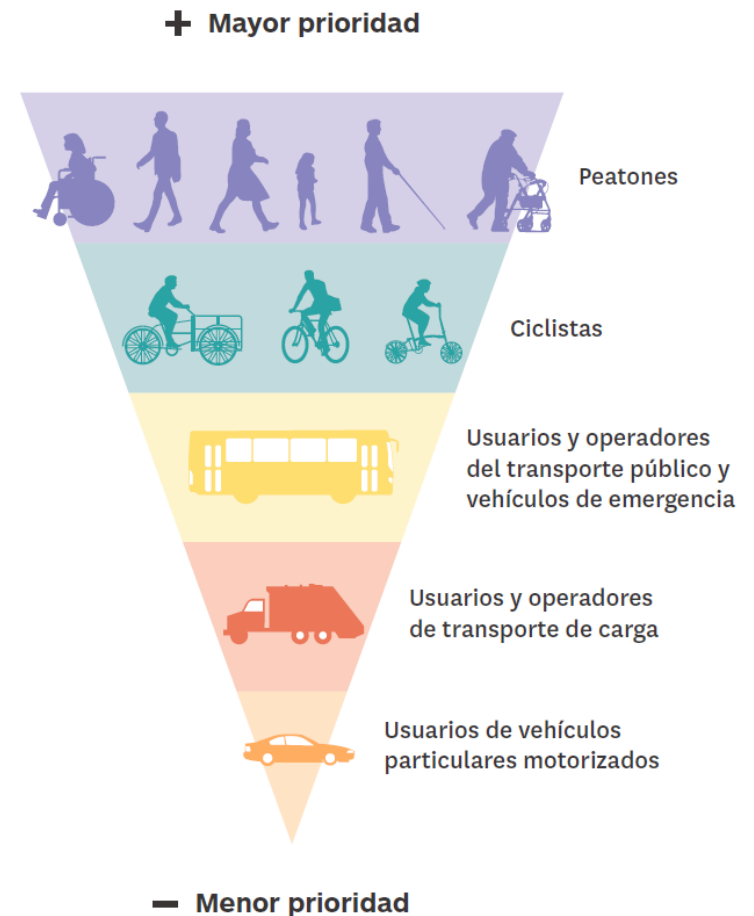
HMIPen zeharkako izaerak, ingurumenaren hobekuntzan ez ezik, hirigintzan eta udalerrien maila sozioekonomikoan ere badu eragina.



**Mugikortasun iraunkorraz** hitz egiten bada, beharrezkoa da hiri-espazio publikoen eraketan eta mugikortasun-politikan (ibilgailu motordunen zirkulaziorako onuragarriagoak) tradizioz kontuan hartu izan diren lehentasunen eskalari buelta ematea.

Energia-eraginkortasunaren, ingurumenaren, gizarte-ekitatearen, kalteberatasunaren, ezbeharren eta hiri-bizitzaren kalitatearen irizpideak kontuan hartuta, ezinbestekoa da hierarkia berri bat ezartzea, egungo mugikortasunaren inpaktuak minimizatzeko.

Beraz, HMIPak mugikortasun iraunkorraren aldeko apustu irmoa egingo du, **oinezkoen, bizikletaren eta garraio publikoaren mugikortasuna lehenetsiko duena.**



Fuente: Adaptación de ITDP, 2014



- Dagoen informazioa biltzea
- Aurrekarien azterketa

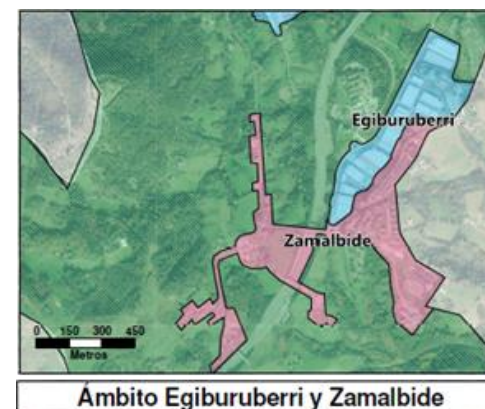
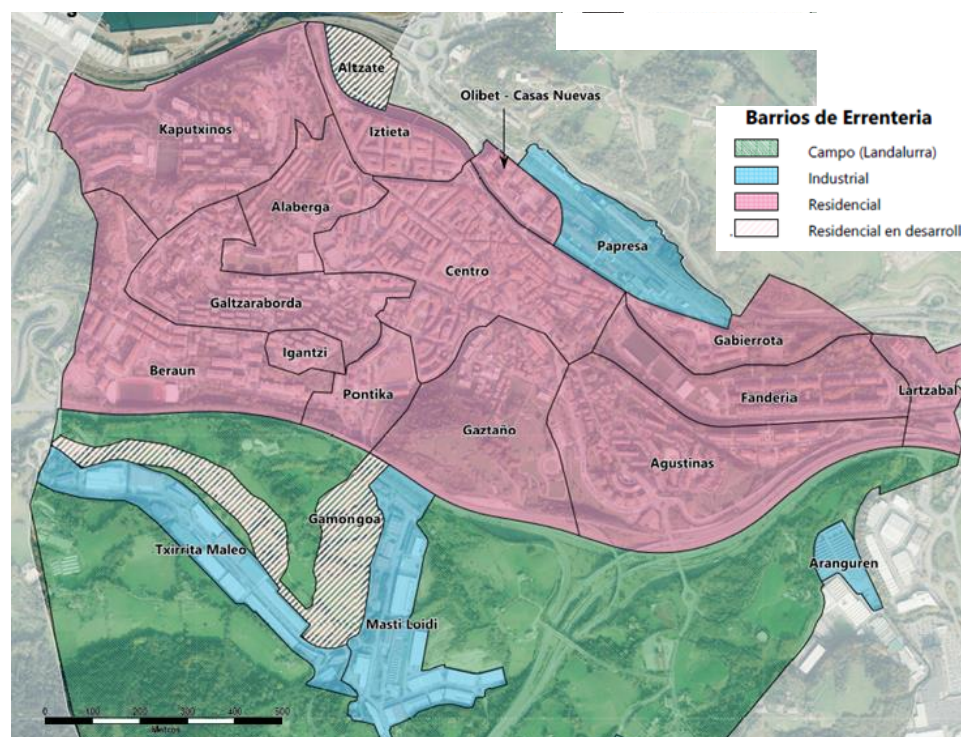
- Landa-lana
- Datuen ustiapena
- Sareen analisia
- Diagnostia

- Jarduera-planaren definizioa
- Parte hartutako proposamenak





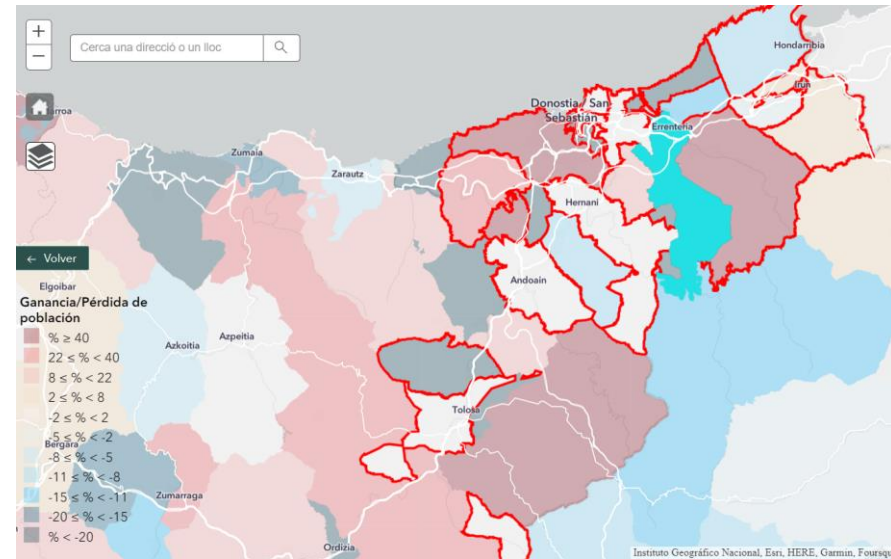
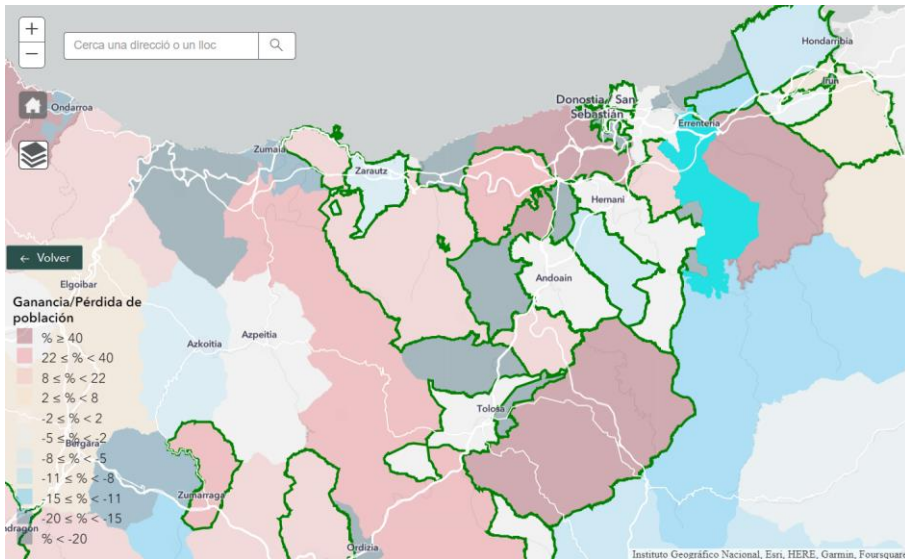
- **Populazio-dentsitate altua** (1.237,70/km<sup>2</sup>).
- Udalerrri zabala da, baina **hirigune trinkoa du**, eta distantziak onargarriak dira motorrik gabeko moduetan, nahiz eta, kasu batzuetan, **orografia malkartsuak** zaildu.
- Zamalbide eta hirigunearen **lurralde-deskonexioa**.
- **Biztanleriaren heren bat baino gehiago** mugirkotasunaren eremuan **arreta berezia** duten **hiritarrak** dira (haurrak eta 65 urtetik gorakoak).
- **Industrialdeetarako modu aktiboetarako ahalmen handia**.



39.520 bizt.  
(2022) 587  
ibil./1000 bizt.

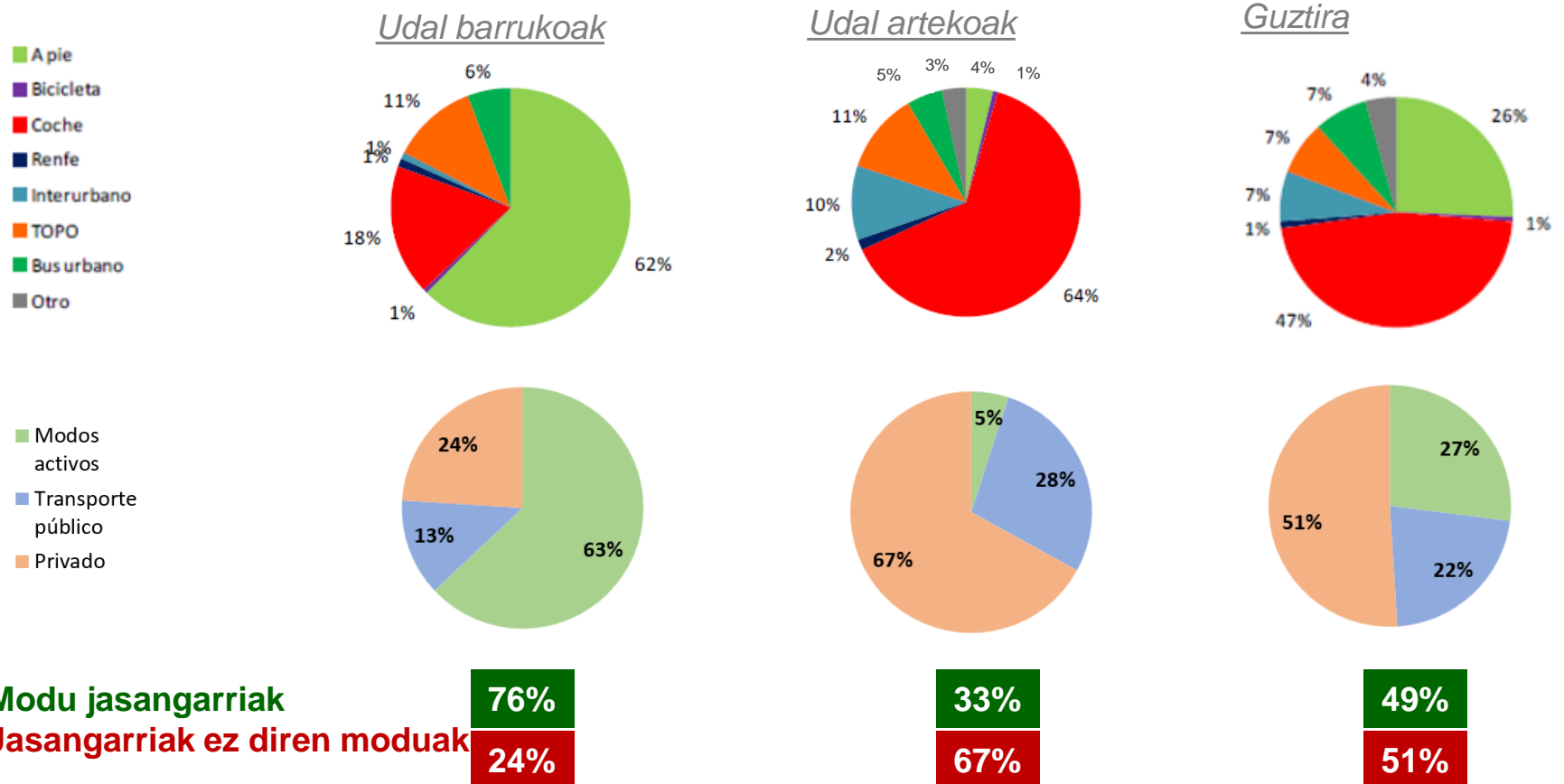


- **Joan-etorrien kopurua txikia** da (joan-etorrien% 37 bakarrik dira udalerrikoak).
- **Konexio-fluxuen kontzentrazioa**, batez ere Donostiarekin, Irunekin, Hondarribiarekin, Lezorekin eta Pasaiarekin; denak oso hurbilekoak dira, batez ere lehenengoa, eta **lotura ona dute garraio publikoan**.





- Motorrik gabeko mugikortasuna da nagusi barruan, eta garraio pribatuarekiko mendekotasun handia udalerrien arteko joan-etorrietan. Bizikletaren parte-hartze txikia.
- Garraio publikoaren kuota esanguratsua loturako joan-etorrietan, nahiz eta hobetzeko aukera izan.

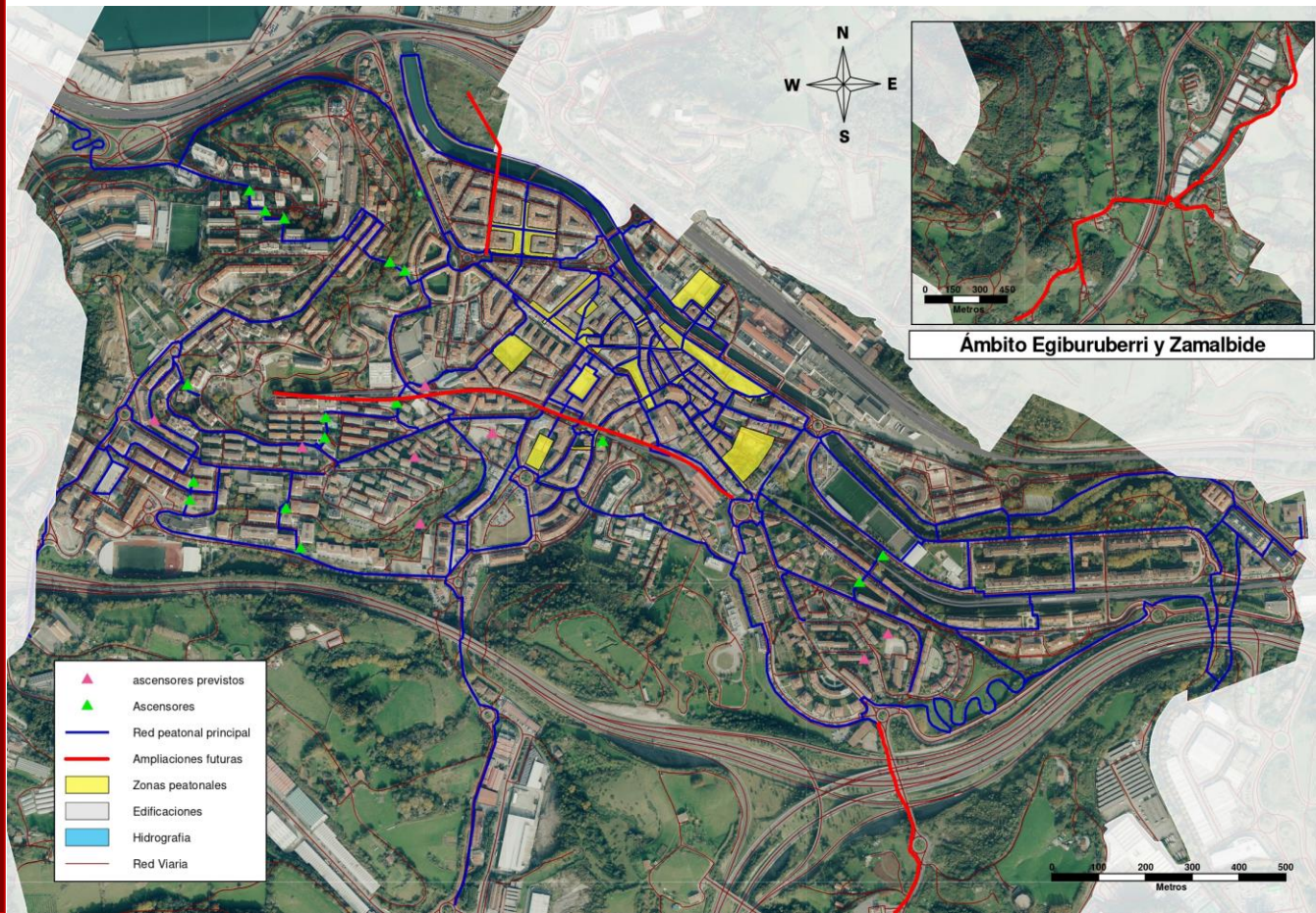




# Oinezkoen sarea



- ☺ Irisgarritasun- eta erosotasun-baldintza onak oinezkoen sare nagusi osoan.
- ☺ Hiriko erdiguneko **oinetzkoentzako gunea**, joan-etorri seguruak eta osasungarriak sustatzen dituena, udalerriko mugikortasun handiena biltzen duen gunean.
- ☺ Zailtasun orografikoak gainditzeko **igogailuen azpiegitura** sustatzea.







- ☹️ Udalerriko mendebaldean (Kaputxinoak, Beraun eta Galtzaraborda) eta ekialdean (Agustinak eta Gaztaño) dauden auzoetan **orografiak oinezko irisgarritasuna zailtzen du**.
- ☹️ Gaztañorako oinezkoen ibilbidean, Euskotreneko linean **pasagune bat dago. Zabalbide aldearekin oinezkoen deskonexioa**.

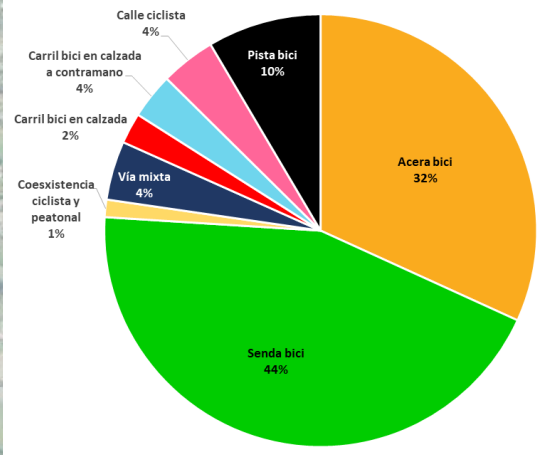
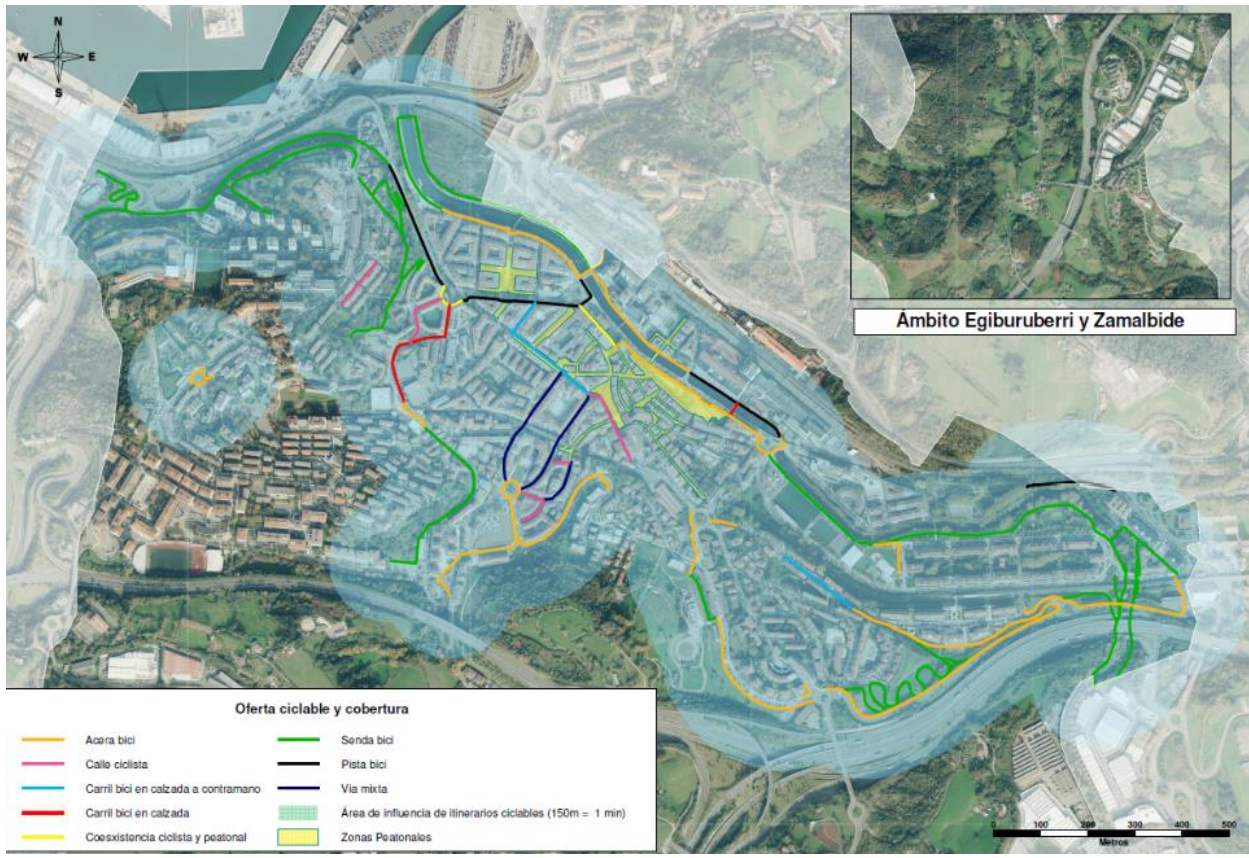


# Bizikleta-sarea eta MPI



😊 Bizikleta-sarearen **hedadura handia** (16,1 km), bizikleta-bidexkaren tipologiarekin bat datorrena.

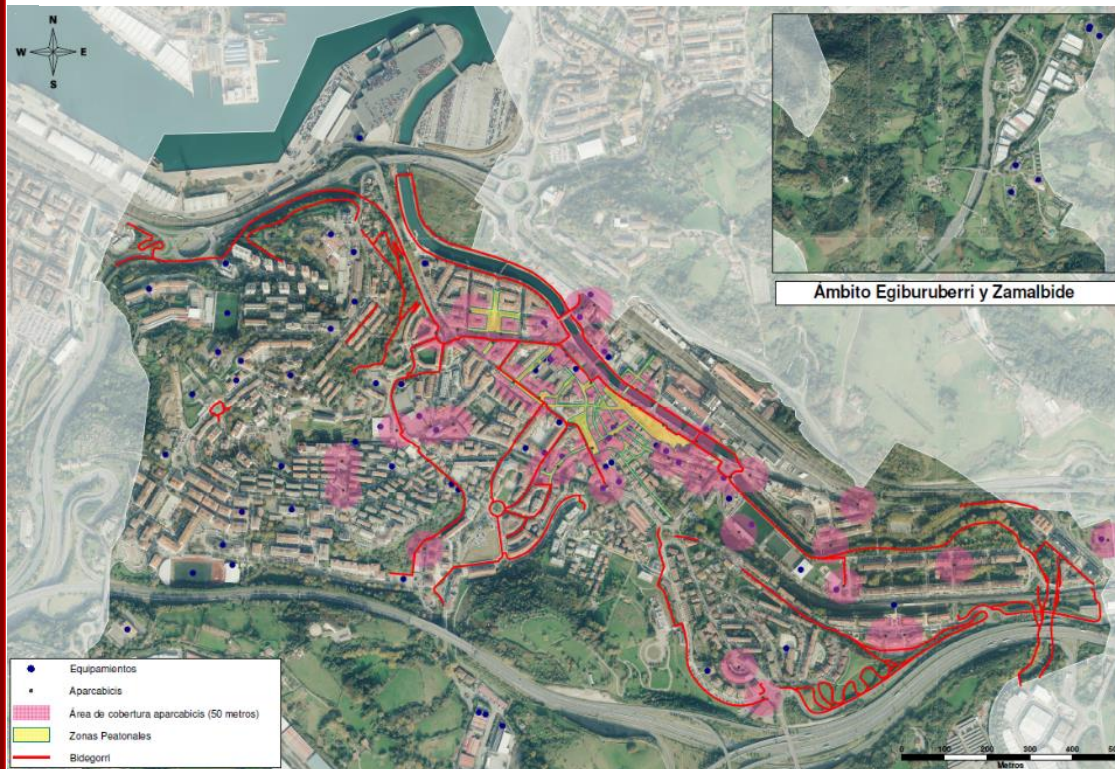
😊 Oro har, **jarraipena dago bizikleta-ibilbideetan.**





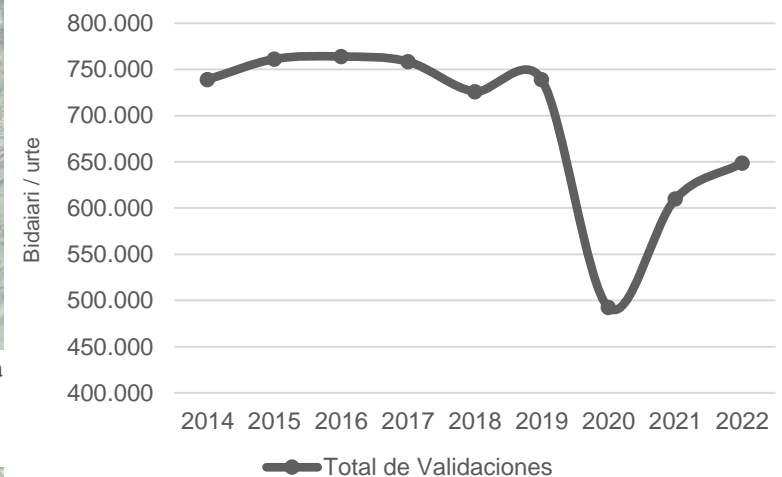
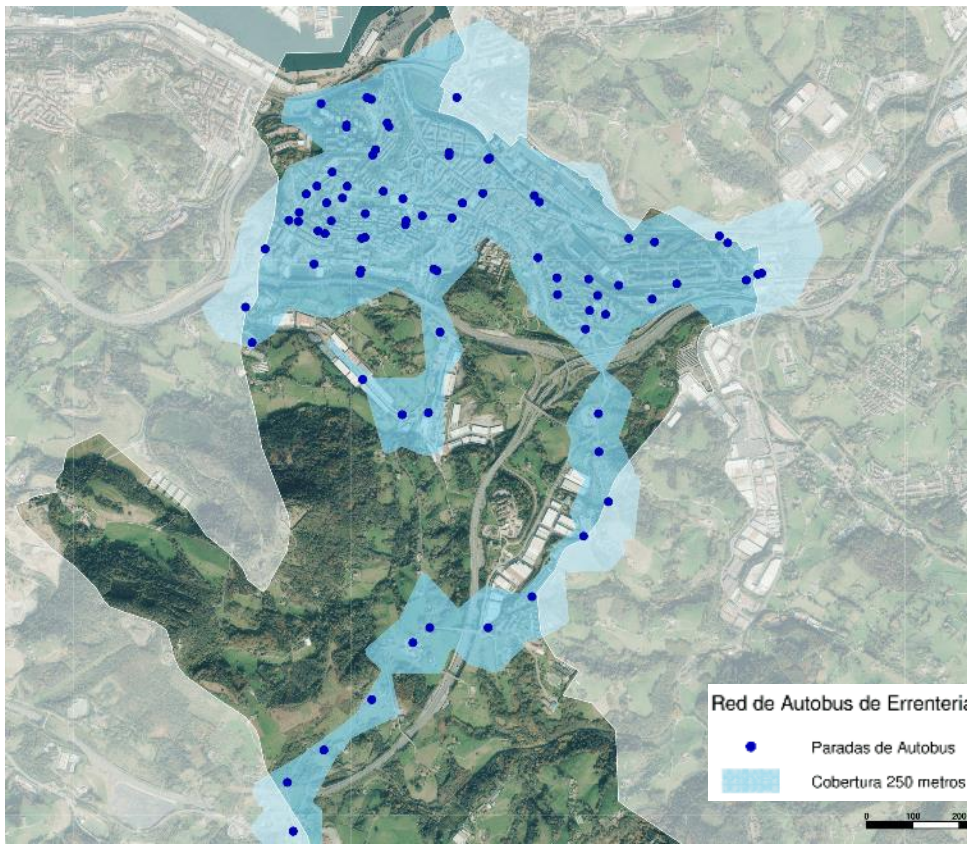


- ☹ Beraun, Igantzi eta Galtzalarta auzoetan ez dago bidegorririk. **Malda handiko eremuak** dira, bizikleta bidezko mugikortasuna zailtzen dutenak.
- ☹ **Industrialdeetarako bizikleta-konektibitatearen gabezia.**
- ☹ Aparkalekuen sare zabala, baina udalerriko hiri eremu gehiena betetzeko ahalmenik gabea.
- ☹ Oinezkoarekin bereizketarik egiten ez duten bizikleta-ibilbideen proportzio handia; bi moduen artean gatazkak sor daitezke.





- 😊 **Estaldura ona** eguneko 8 lineekin eta gaueko 2 lineekin.
- 😊 Errenteriako **landa-ingurunean** bizi diren adineko eta mugikortasun urriko pertsonentzako **eskaripeko zerbitzua**.
- 😊 Irisgarritasun eta erosotasun baldintza onak autobus geltoki gehienetan hiri eremuan.
- 😊 Pandemia aurreko urteko baliozkotzeak **pixkanaka berreskuratzea** (1.171 bidaia/egun 2022an).

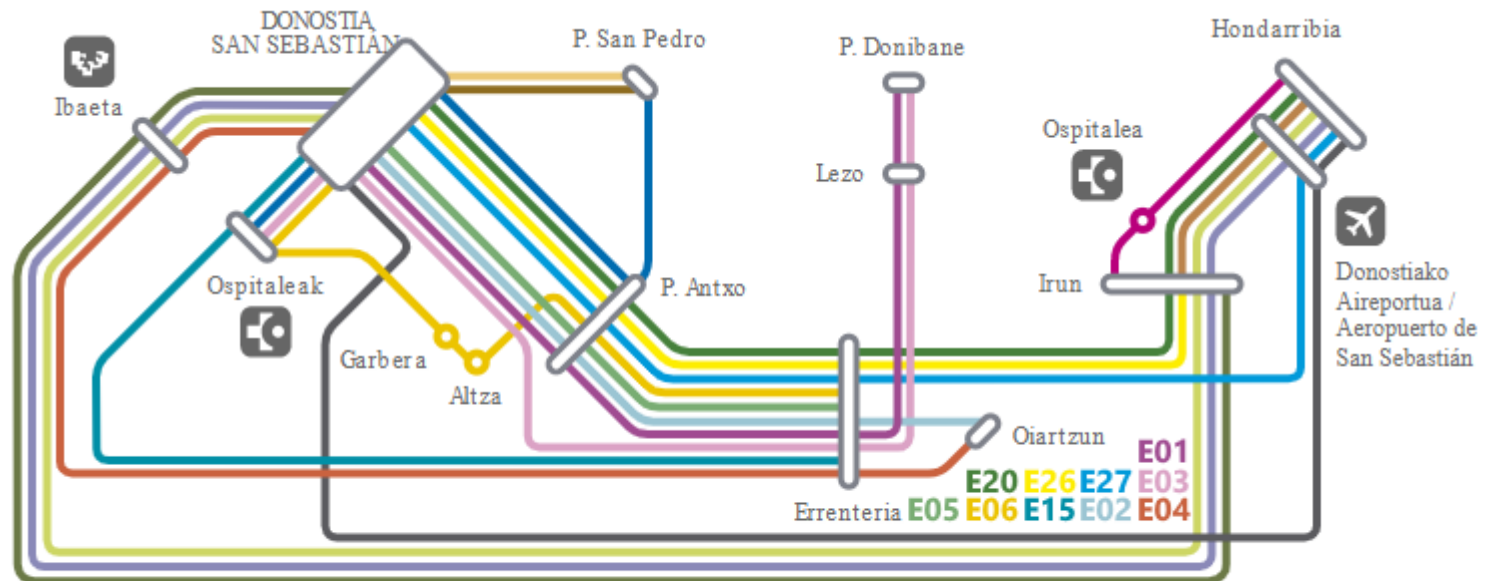




# Hiriarteko garraio publikoaren sarea



- 😊 Eskaintza ona: **10 eguneko linea** eta **4 gaueko linea**.
- 😊 Zuzeneko konexioa inguruko udalerriekin, Donostiarekin eta Hondarribiko aireportuarekin.
- 😊 Pandemia aurreko urteko balidazioen %88,4 berreskuratu da (3,4 milioi 2022an).
- 😊 Irisgarritasun- eta erosotasun-baldintza onak hiriguneko autobus-geltoki gehienetan.





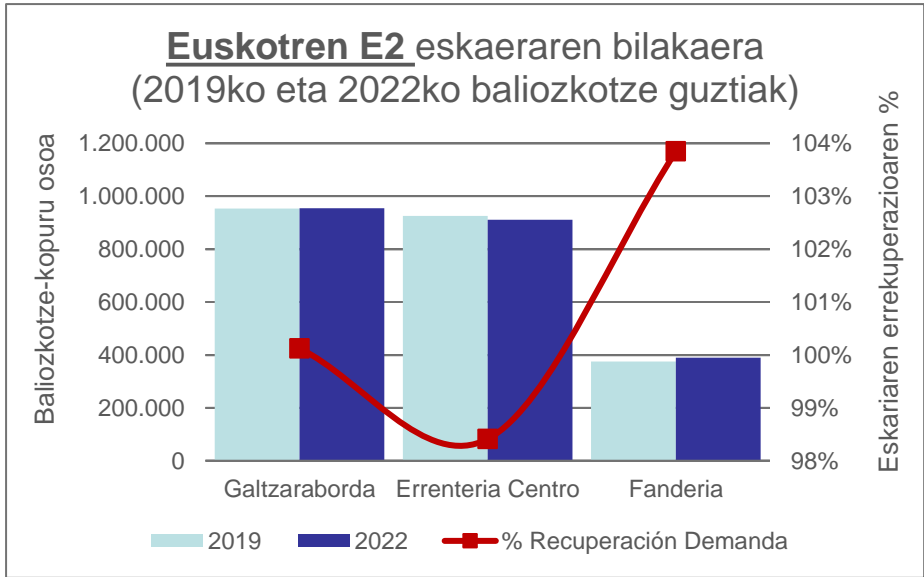
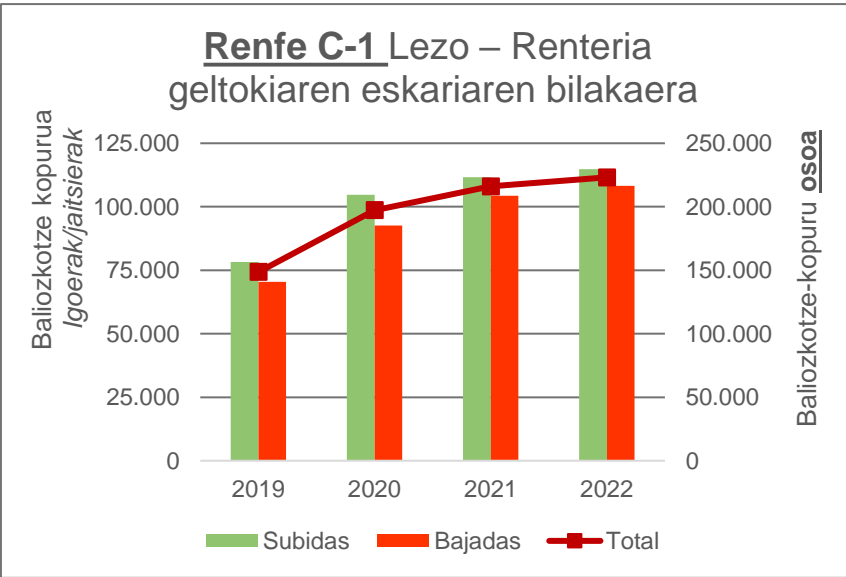
- 😊 Oso irisgarritasun eta trenbide-estaldura ona Erreneriako hirigunean.
- 😊 **Euskotrenen E2** linea Donostiako metroaren parte da, lanegunetan 15 minutuko maiztasunarekin. 3 geltoki ditu.
- 😊 **Aldirietako C1** lineak Lezorekin partekatutako geltokia du (223.000 baliozkotze, 2022), lanegunetan 30 minutuko maiztasunarekin.



# Hiriarteko garraio publikoaren sarea



- 😊 Renferen eskaria hazten (222.998 balidazio 2022an).
- 😊 Euskotrenen sarearen erabilera handiagoa (2,25 milioi balidazio hiru geltokien artean, 2022), Galtzarabordako geltokia erabiliena izanik.



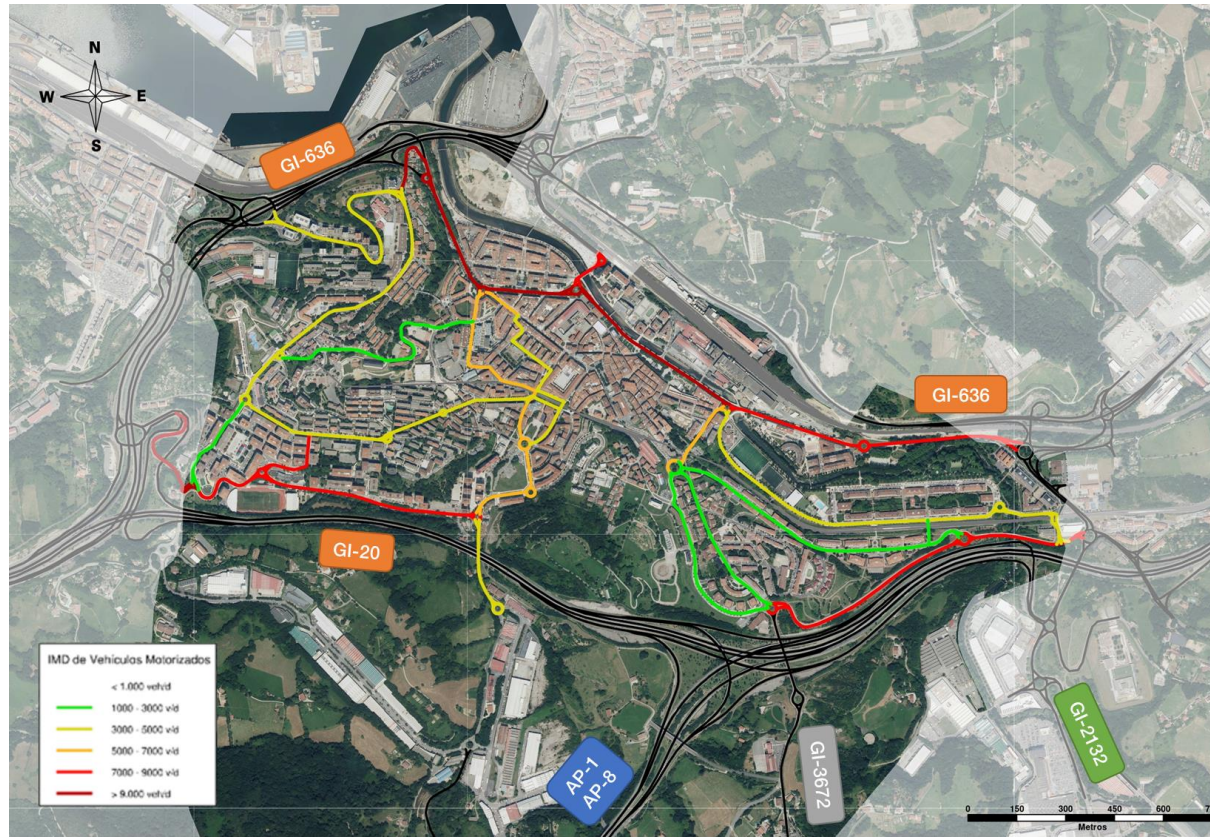


- ⊖ Erabiltzailearentzako **informazio-falta hiri-zerbitzuaren geldialdi gehienetan**. Autobus-geltokien % 35ek bakarrik dute ordutegiei eta ibilbideei buruzko informazio-elementuren bat.
- ⊖ Estaldura gabezia puntualak Gaztaño auzoan, Bixarain BHIn eta industrialdeetan.
- ⊖ **Erosotasun falta industrialdeko** geralekuetan
- ⊖ EuskoTreneko trenbide linearen zati gehienen **bide bakarrak** egungo egoeran maiztasunak handitzeko aukera mugatzen du (proiektuan trenbidea lurperatzea eta bikoiztea, zerbitzua handitzea ahalbidetuko duena).
- ⊖ **Trenbide-pasagunea**, Errenteriako Euskotren geltokian nasara iristeko.





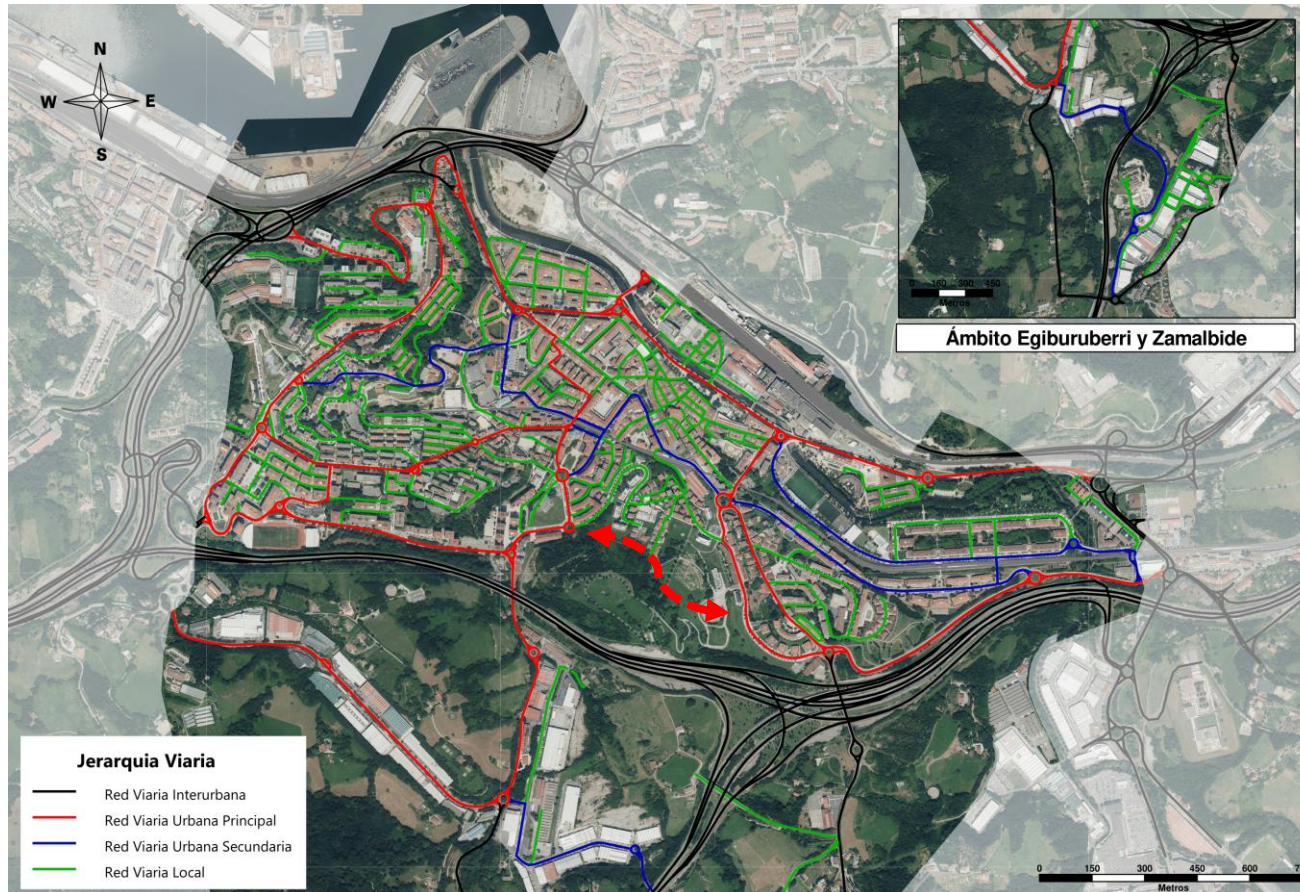
- 😊 **Bide irisgarritasun ona** (GI-20, GI-636, AP-8).
- 😊 **Bide-hierarkia egokia, oro har:** sare nagusiak ibilgailuen fluxu handienak bideratzeko joera du.
- 😊 Azken 5 urteotan, % **11,6 murriztu da zirkulazioa hiri-bideetan.**
- 😊 **Ez da trafiko arazo nabarmenik antzeman** errepide sarean, baina Alabergako biribilguneak auto-ilara errepikariak ditu.





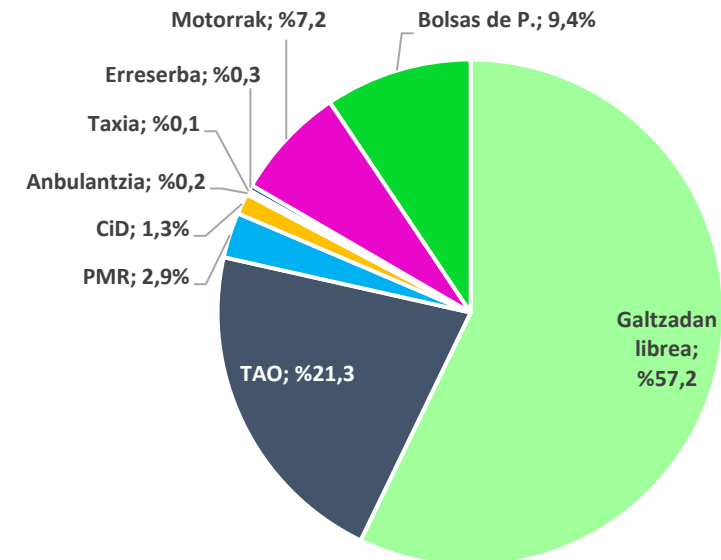
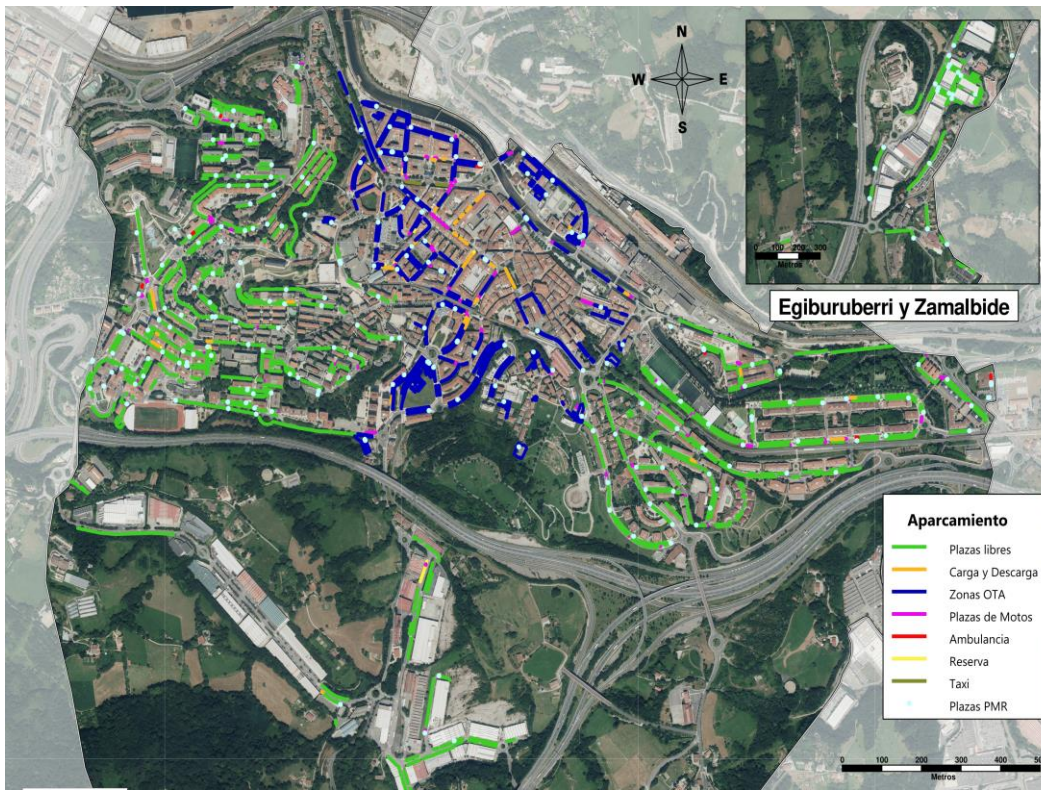


- ☹️ Agustinak eta Pontika auzoen arteko **sare nagusi perimetralaren jarraipenik eza**. Nafarroa hiribidea da ekialdeko-mendebaldeko joan-etorriak bideratzeko bide bakarra.
- ☹️ Hori dela eta, Foru Plazan eta Pablo Iglesiasen trafikoa ez da egokia oinezkoentzako kaleetarako, eta Maria de Lezo ezin da oinezkoentzat prestatu (**bide-hierarkiaren disfuntzioa**).





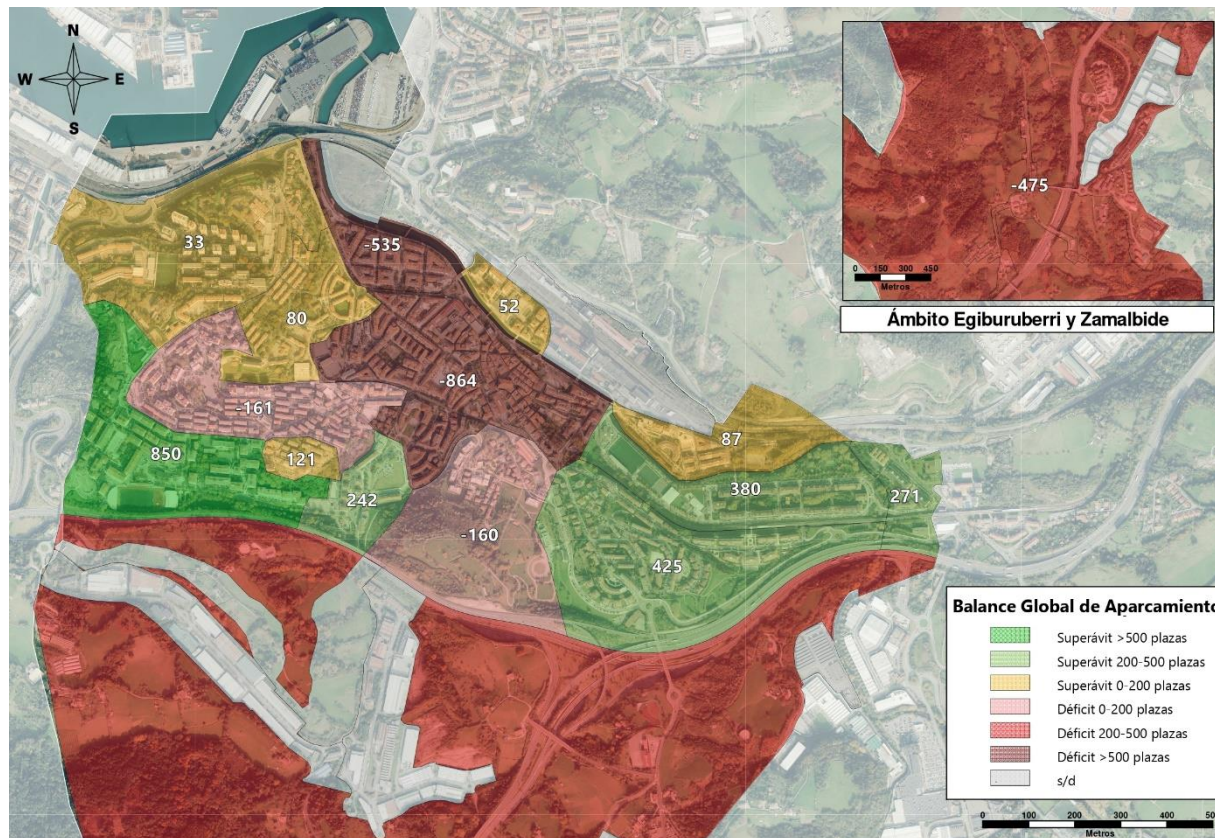
- ☺ Eskaintza zabala galtzadan, hiri osoan zehar banatua, eta **TAO plaza eskaintza zabala**, bertan bizi den ibilgailua kanpoko ibilgailutik babesten duena, gehienak udalerriko erdialdean kokatuz. Ereku gehienak %70eko batez besteko okupazioa dute; beraz, **ez dute saturaziorik**.
- ☺ Mugikortasun murriztua duten pertsonentzako eta motozikletentzako plazen banaketa egokia.
- ☺ Bizitegi-aparkalekuen azpiegitura-defizita arintzeko **emakida-plazen** eskaintza esanguratsua.
- ☺ **Espazio publikoaren erabilera maximizatzea**, aldi baterako aparkaleku-erabilera duten eremuekin.







- ☹️ **Ibia duten garajeen banaketa desberdina** da: Kaputxinosek, Galtzarabordak eta Beraun auzoek biztanle-dentsitate handia dute, eta ibietan oso txikia.
- ☹️ **Bizitegi-aparkalekuaren azpiegitura-defizit globala**, erroldatutako turismoen % 61 soilik estaltzen duena.
- ☹️ Udalerri osoan aparkatzeko defizitrik ez dagoen arren (eskaintza galtzadan eta eskaintza pribatuan eta kontzesioan gehituta), **auzo askotan aparkaleku falta nabarmena da**.



**ETXEBIZITZETARAKO BALANTZE OROKORRA:**  
**Aparkaleku-eskaintza osoa**  
(plaza pribatuak, emakidan eta eremu publikoan) – **zentsatutako autoak**)

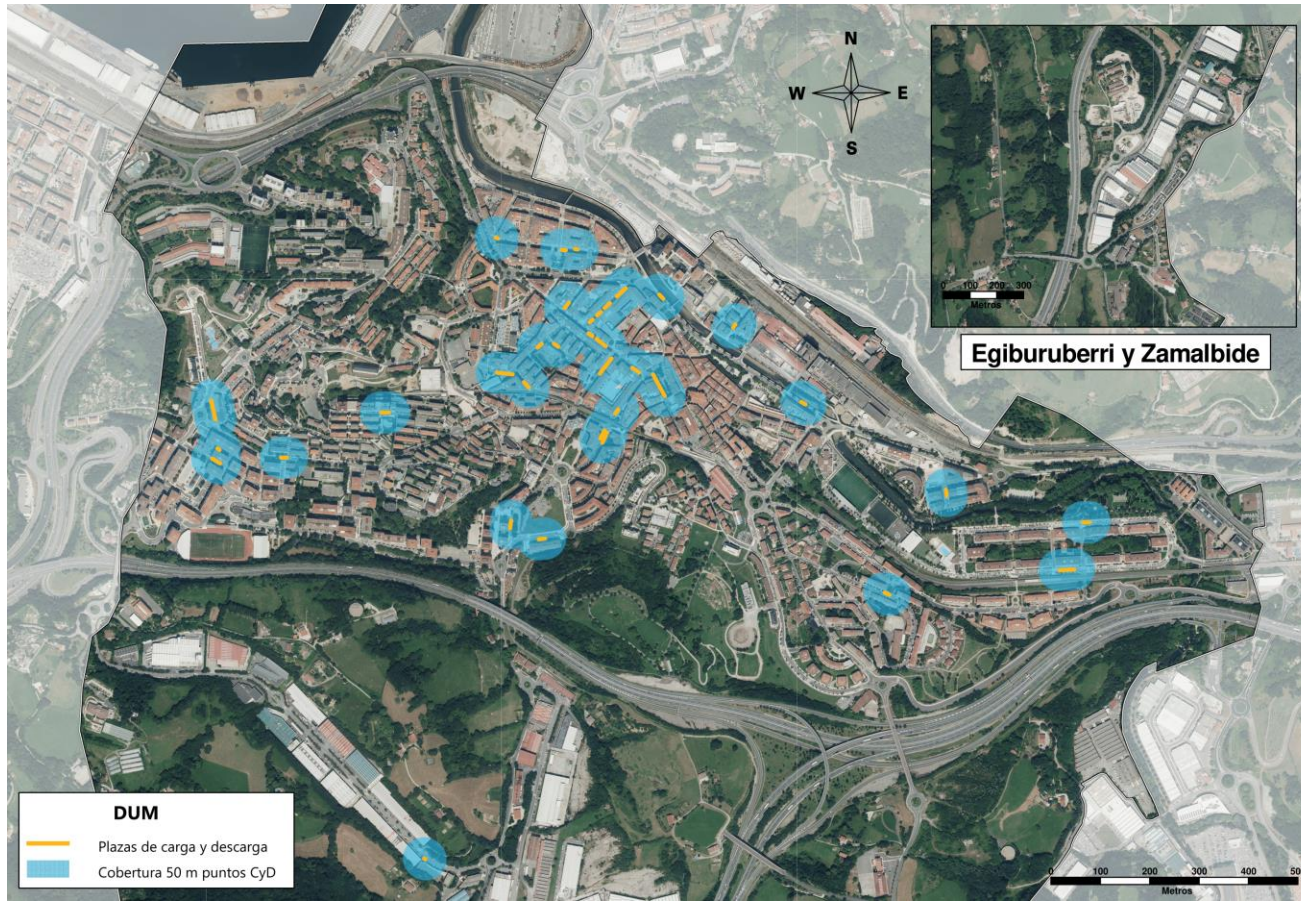


# Salgaien hiri-banaketa



😊 Merkataritza-jardueraren kokapenari dagokionez (Nafarroa etorbideko punturen bat izan ezik) zamalanetarako eta deskargarako guneek, **oro har, estaldura ona dute**, eta **aldi baterako ordutegiek** aukera ematen diete salgaiak oinezkoen gunean banatzeko.

☹️ **Ez dago kontrol automatikorako mekanismorik** zamalanetarako plazen erabileraren gainean. Kontrol-metodoa eskuz in situ ikuskatzea da.







# ERRENTERIAKO HIRI-MUGIKORTASUN IRAUNKORRAREN PLANA

*Diagnostikoaren laburpen-dokumentua*

